



SISTEMA DE INDICADORES OBSERVATORIO URBANO

ÁREA TEMÁTICA: ECONOMÍA Y EMPLEO

SUBÁREA TEMÁTICA: Empleo

INDICADOR: nº 76

PORCENTAJE DE DESEMPLEO DE LARGA DURACIÓN SEGÚN SEXO

FUENTE:

SERVICIO PÚBLICO DE EMPLEO ESTATAL (SPEE)

PERIODICIDAD:

ANUAL

TABLAS AUXILIARES

Población parada según el tiempo de búsqueda de empleo

Sexo	Periodo	2002	2003	2004	2005	2006	2007	2008	2009	2010	2011	2012
Mujer	MENOS DE 6 MESES	4.289	4.431	4.136	3.176	3.726	3.524	3.504	4.472	4.371	4.349	4.805
	DE 6 MESES A 1 AÑO	1.492	1.494	1.417	1.270	1.282	1.168	1.134	1.488	1.841	1.865	1.970
	DE 1 A 2 AÑOS	1.220	1.421	1.326	1.216	1.384	1.273	1.087	1.355	1.883	1.959	1.972
	DE 2 A 3 AÑOS	537	608	655	681	696	666	588	603	795	1.084	1.047
	MÁS DE 3 AÑOS	1.138	1.148	1.191	1.877	2.178	2.027	1.949	1.886	1.924	2.139	2.367
	Total	8.676	9.102	8.725	8.220	9.266	8.658	8.262	9.804	10.814	11.396	12.161
Varón	MENOS DE 6 MESES	3.270	3.523	3.498	2.931	3.154	2.851	3.088	4.727	4.607	4.609	5.057
	DE 6 MESES A 1 AÑO	831	1.008	953	920	896	745	725	1.242	1.877	1.653	1.904
	DE 1 A 2 AÑOS	679	709	721	833	775	759	632	854	1.576	1.708	1.976
	DE 2 A 3 AÑOS	278	238	241	331	333	299	261	250	413	781	877
	MÁS DE 3 AÑOS	470	487	460	706	821	825	768	760	727	881	1.210
	Total	5.528	5.965	5.873	5.721	5.979	5.479	5.474	7.833	9.200	9.632	11.024
Total		14.204	15.067	14.598	13.941	15.245	14.137	13.736	17.637	20.014	21.028	23.185
Sexo	Periodo	2013	2014	2015	2016	2017	2018	2019	2020	2021	2022	
Mujer	MENOS DE 6 MESES	4.400	4.268	4.183	3.859	3.878	3.414	3.589	3.689	2.611	3.130	
	DE 6 MESES A 1 AÑO	2.095	1.800	1.741	1.592	1.483	1.333	1.281	1.510	1.354	1.056	
	DE 1 A 2 AÑOS	2.393	2.228	1.733	1.698	1.585	1.640	1.266	1.433	2.263	954	
	DE 2 A 3 AÑOS	1.099	1.237	1.176	879	840	850	814	735	1.053	996	
	MÁS DE 3 AÑOS	2.572	2.777	2.932	2.976	2.635	2.528	2.400	2.345	2.569	2.476	
	Total	12.559	12.310	11.765	11.004	10.421	9.765	9.350	9.712	9.850	8.612	
Varón	MENOS DE 6 MESES	4.673	4.409	3.988	3.747	3.479	3.195	3.223	3.410	2.477	2.603	
	DE 6 MESES A 1 AÑO	2.073	1.716	1.438	1.384	1.141	1.142	1.025	1.101	1.226	763	
	DE 1 A 2 AÑOS	2.342	2.071	1.732	1.273	1.237	1.143	989	1.016	1.735	728	
	DE 2 A 3 AÑOS	1.056	1.095	937	738	600	620	522	529	696	680	
	MÁS DE 3 AÑOS	1.579	1.953	2.170	2.215	2.048	1.861	1.733	1.669	1.814	1.754	
	Total	11.723	11.244	10.265	9.357	8.505	7.961	7.492	7.725	7.948	6.528	
Total		24.282	23.554	22.030	20.361	18.926	17.726	16.842	17.437	17.798	15.140	

Paro registrado a 31 de marzo.

RESULTADOS

Porcentaje de desempleo de larga duración

Sexo	2002	2003	2004	2005	2006	2007	2008	2009	2010	2011	2012
Mujer	33,37%	34,90%	36,36%	45,91%	45,95%	45,81%	43,86%	39,21%	42,56%	45,47%	44,29%
Varón	25,81%	24,04%	24,21%	32,69%	32,26%	34,37%	30,34%	23,80%	29,52%	34,99%	36,86%
Total	30,43%	30,60%	31,47%	40,48%	40,58%	41,37%	38,48%	32,36%	36,56%	40,67%	40,75%
Sexo	2013	2014	2015	2016	2017	2018	2019	2020	2021	2022	
Mujer	48,28%	50,71%	49,65%	50,46%	48,56%	51,39%	47,91%	46,47%	59,75%	51,39%	
Varón	42,46%	45,53%	47,14%	45,16%	45,68%	45,52%	43,30%	41,61%	53,41%	48,44%	
Total	45,47%	48,23%	48,48%	48,03%	47,26%	48,75%	45,86%	44,31%	56,92%	50,12%	

SISTEMA DE INDICADORES OBSERVATORIO URBANO

ÁREA TEMÁTICA: ECONOMÍA Y EMPLEO

SUBÁREA TEMÁTICA: Empleo

INDICADOR: nº 76

PORCENTAJE DE DESEMPLEO DE LARGA DURACIÓN SEGÚN SEXO

FUENTE:

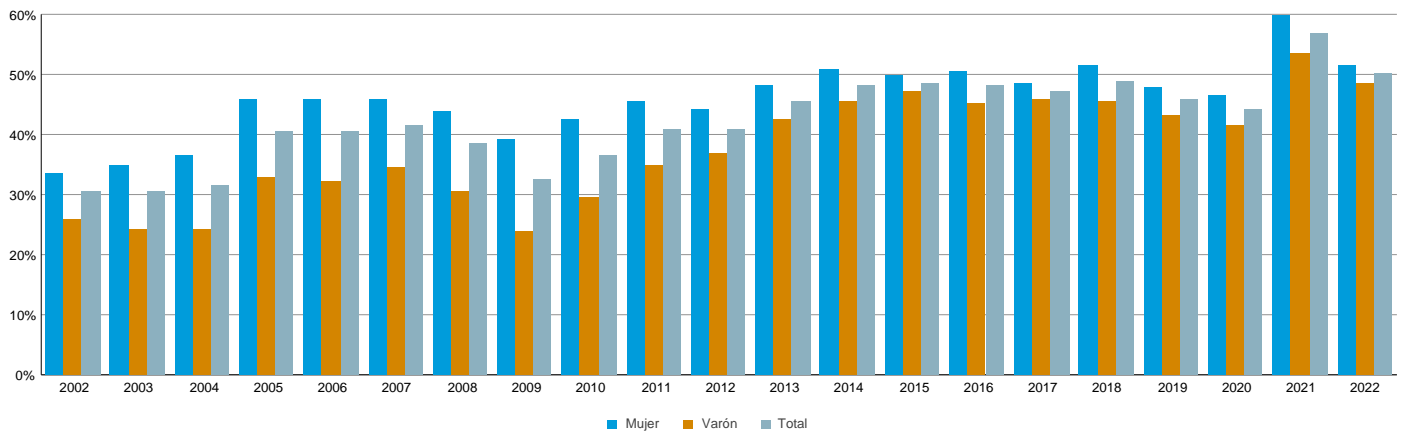
SERVICIO PÚBLICO DE EMPLEO ESTATAL (SPEE)

PERIODICIDAD:

ANUAL

GRÁFICOS

Porcentaje de desempleo de larga duración



CONCEPTO

PORCENTAJE DE DESEMPLEADOS QUE PERMANECEN EN SITUACIÓN DE DESEMPLEO DURANTE UN AÑO O MÁS Y SEGÚN GÉNERO

TIPOLOGÍA DE INDICADOR SEGÚN MODELO DE LA AGENCIA EUROPEA DE MEDIO AMBIENTE

INDICADOR ESTADO

EN RELACIÓN AL NÚMERO DE PERSONAS DESEMPLEADAS EN A CORUÑA Y EN FUNCIÓN DEL PERIODO DE DESEMPLEO Y GÉNERO

OBJETIVO DE SOSTENIBILIDAD

TENDENCIA A LA REDUCCIÓN DEL PERIODO DE DESEMPLEO E IGUALDAD POR GÉNERO

TENDENCIA MOSTRADA POR EL INDICADOR EN EL PERIODO Y VALORACIÓN EN CLAVE DE SOSTENIBILIDAD

EL 50% DE LAS PERSONAS REGISTRADAS EN EL PARO LLEVAN MÁS DE UN AÑO BUSCANDO EMPLEO, SEGÚN DATOS DEL SPEE A 31/03/2022. ESTE PORCENTAJE ES MÁS ACUSADO EN LAS MUJERES (51,4%) QUE EN LOS HOMBRES (48,4%) AUNQUE POR Poca DIFERENCIA EN EL AÑO 2022, SE APRECIABA MÁS DIFERENCIA EN AÑOS ANTERIORES. TAMBIÉN SE OBSERVA UN AUMENTO DE POBLACIÓN REGISTRADA EN LAS OFICINAS DEL SERVICIO PÚBLICO DE EMPLEO EN LOS AÑOS 2020 Y 2021 COMO CONSECUENCIA DE LA PANDEMIA MUNDIAL OCASIONADA POR EL VIRUS COVID-19. EN 2022 DESCENDE UN 15% LAS PERSONAS REGISTRADAS EN EL PARO Y EL PORCENTAJE DE ELLAS QUE LLEVAN MÁS DE UN AÑO BUSCANDO EMPLEO, PASANDO DE 57% A 50%.