



SISTEMA DE INDICADORES OBSERVATORIO URBANO

ÁREA TEMÁTICA: DEMOGRAFÍA

INDICADOR: nº 5

INDICE DE ENVEJECIMIENTO

FUENTE:

OBSERVATORIO URBANO

Obtenido a partir de datos del INE

PERIODICIDAD:

ANUAL

RESULTADOS

Índice de envejecimiento

Municipio de A Coruña	1997	1998	1999	2000	2001	2002	2003
Municipio de A Coruña		89,1	95,2	103,0	115,5	116,6	121,6

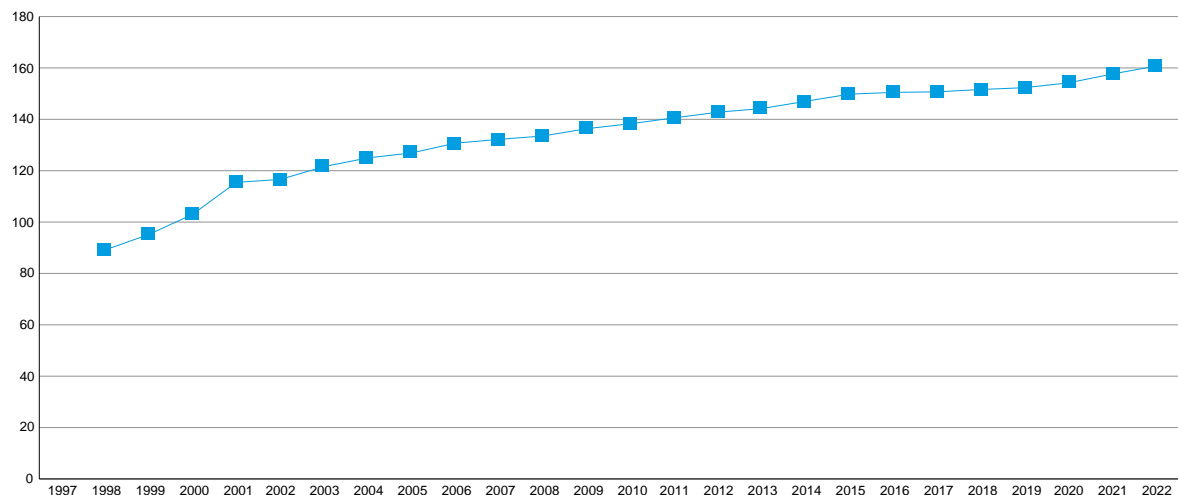
Índice de envejecimiento por distrito

Distrito	2004	2005	2006	2007	2008	2009	2010	2011	2012	2013	2014	2015	2016	2017
DISTRITO 01	216,8	210,8	208,6	207,9	209,2	208,6	210,3	207,3	207,4	205,7	201,4	207,7	202,8	200,2
DISTRITO 02	138,3	144,5	148,8	150,7	152,4	154,0	157,2	159,2	161,6	161,4	164,8	163,1	161,9	161,1
DISTRITO 03	174,2	174,5	180,0	181,4	181,1	181,8	183,0	185,4	189,9	188,9	191,5	193,7	192,1	190,1
DISTRITO 04	153,5	162,4	170,3	176,5	178,6	181,6	185,6	191,6	193,6	197,0	202,2	206,7	207,4	206,5
DISTRITO 05	87,9	85,6	87,3	88,4	91,1	93,8	97,3	100,9	102,6	105,4	107,1	109,8	110,9	112,4
DISTRITO 06	141,7	147,7	155,3	159,7	157,9	166,1	166,8	176,0	179,6	183,9	193,0	200,0	200,2	202,8
DISTRITO 07	102,4	106,4	112,0	115,6	121,4	128,1	132,1	136,2	141,1	144,5	150,1	154,9	159,4	162,2
DISTRITO 08	90,4	91,8	94,4	93,7	91,6	93,9	92,2	90,1	93,6	92,6	94,7	98,1	102,6	102,1
DISTRITO 09	90,3	67,5	54,8	45,1	39,5	35,2	30,9	28,2	27,1	25,8	25,6	24,8	24,9	24,6
DISTRITO 10	62,7	64,8	72,0	75,5	77,9	81,1	88,8	93,8	100,1	108,7	111,7	117,3	121,0	123,7
Total	125,0	126,9	130,7	132,2	133,5	136,4	138,3	140,6	142,8	144,2	147,0	149,8	150,5	150,7

Distrito	2018	2019	2020	2021	2022
DISTRITO 01	193,4	186,8	186,1	189,3	192,9
DISTRITO 02	159,7	161,4	161,5	164,5	166,2
DISTRITO 03	187,7	184,6	186,6	187,4	191,3
DISTRITO 04	206,5	206,5	205,2	211,8	215,4
DISTRITO 05	115,9	117,8	122,1	127,3	132,6
DISTRITO 06	200,4	195,0	192,6	195,9	200,7
DISTRITO 07	167,1	170,8	175,4	179,4	182,9
DISTRITO 08	104,0	106,0	105,6	109,2	109,8
DISTRITO 09	24,8	25,8	27,1	28,0	29,1
DISTRITO 10	127,2	131,7	136,4	142,9	146,8
Total	151,6	152,3	154,2	157,7	160,7

GRÁFICOS

Índice de envejecimiento en A Coruña



SISTEMA DE INDICADORES OBSERVATORIO URBANO

ÁREA TEMÁTICA: DEMOGRAFÍA

INDICADOR: nº 5

INDICE DE ENVEJECIMIENTO

FUENTE:

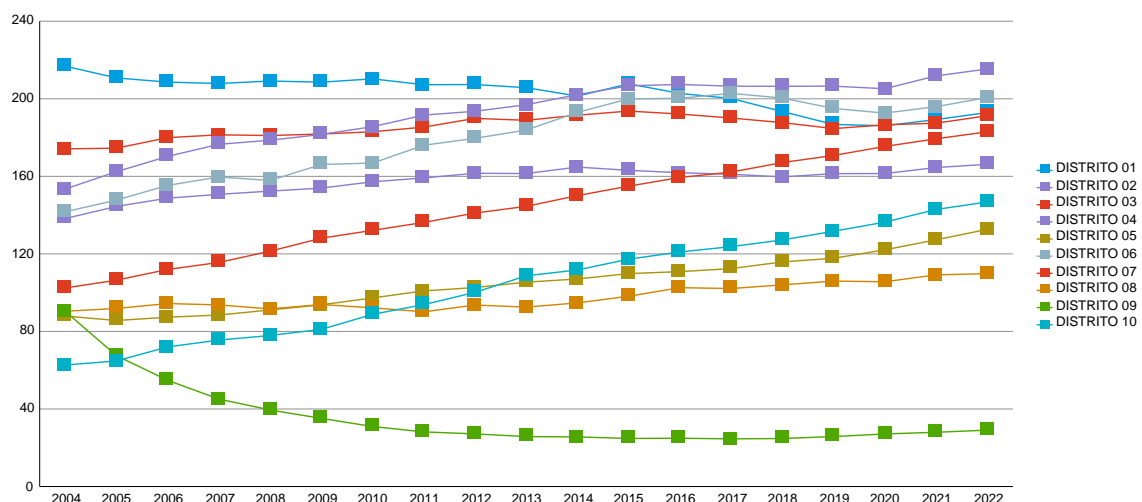
OBSERVATORIO URBANO

Obtenido a partir de datos del INE

PERIODICIDAD:

ANUAL

Índice de envejecimiento en A Coruña, por distrito



CONCEPTO

COCIENTE DE LA POBLACIÓN MAYOR DE 64 AÑOS Y LA POBLACIÓN MENOR DE 20 AÑOS, POR 100
(POBLACIÓN > 64 / POBLACIÓN < 20) * 100.

ESTE ÍNDICE HACE REFERENCIA A LA CAPACIDAD DE REEMPLAZO GENERACIONAL.
A MAYOR VALOR DEL ÍNDICE, MENOR CAPACIDAD DE REEMPLAZO GENERACIONAL.
SE INCLUYEN LOS VALORES PARA CADA DISTRITO.

TIPOLOGÍA DE INDICADOR SEGÚN MODELO DE LA AGENCIA EUROPEA DE MEDIO AMBIENTE

INDICADOR FUERZA MOTRIZ Población como agente que presiona sobre el medio
ESTADO Realidad demográfica de A Coruña

OBJETIVO DE SOSTENIBILIDAD

MENOR DE 100

TENDENCIA MOSTRADA POR EL INDICADOR EN EL PERIODO Y VALORACIÓN EN CLAVE DE SOSTENIBILIDAD

EN EL PERIODO CONSIDERADO LA TENDENCIA ES CRECIENTE Y, POR TANTO, AUMENTA EL ENVEJECIMIENTO POBLACIONAL EN A CORUÑA. EL OBJETIVO MARCADO SÓLO SE CUMPLE EN EL DISTRITO 9.

