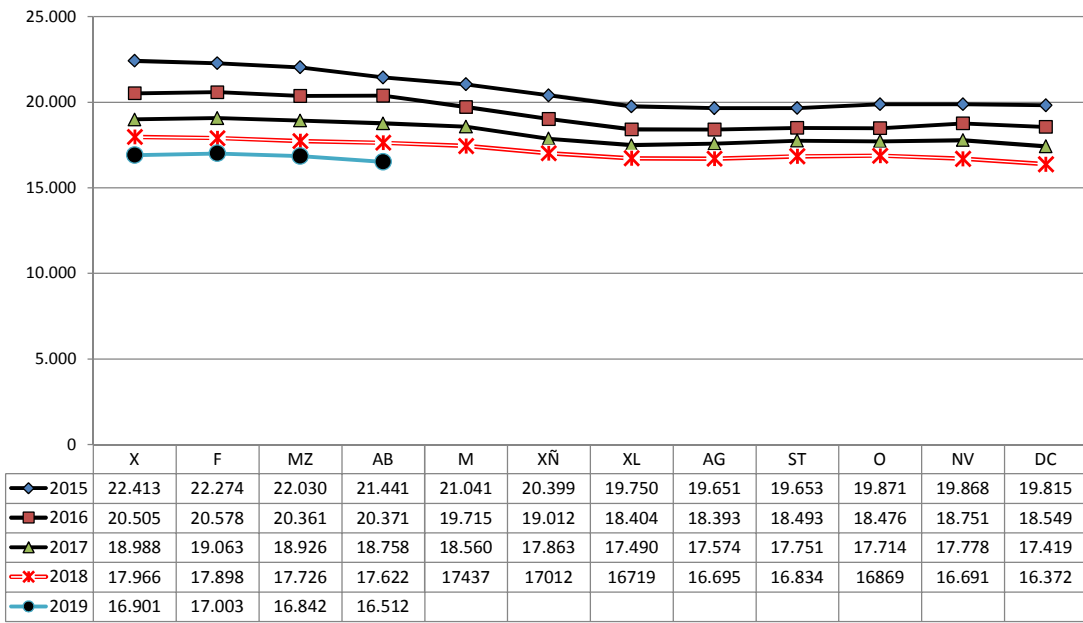


**PARO REXISTRADO. ABRIL 2019**

<b>TABOA COMPARATIVA XERAL DO PARO SEGUNDO O AMBITO TERRITORIAL.</b>						
Territorio	Paro rexistrado	Variación mensual		Variación anual		Paro rexistrado en relación coa poboación en idade laboral: <i>Paro rexistrado*100</i> <i>Pob. 16-64 anos</i> <i>a 1/1/2018</i>
		Nº	%	Nº	%	
<b>España</b>	<b>3.163.566</b>	<b>-91.518</b>	<b>-2,8</b>	<b>-172.302</b>	<b>-5,2</b>	<b>10,4</b>
Muller	1.864.858	-51.329	-2,7	-72.050	-3,7	12,3
Home	1.298.708	-40.189	-3,0	-100.252	-7,2	8,5
<b>Galicia</b>	<b>166.226</b>	<b>-4.615</b>	<b>-2,7</b>	<b>-16.065</b>	<b>-8,8</b>	<b>9,9</b>
Muller	96.158	-2.385	-2,4	-8.060	-7,7	11,3
Home	70.068	-2.230	-3,1	-8.005	-10,3	8,4
<b>Provincia A Coruña</b>	<b>65.576</b>	<b>-1.818</b>	<b>-2,7</b>	<b>-6.834</b>	<b>-9,4</b>	<b>9,3</b>
Muller	37.754	-972	-2,5	-3.388	-8,2	10,6
Home	27.822	-846	-3,0	-3.446	-11,0	8,0
<b>Comarca A Coruña</b>	<b>25.367</b>	<b>-543</b>	<b>-2,1</b>	<b>-1.756</b>	<b>-6,5</b>	<b>9,9</b>
Muller	14.345	-233	-1,6	-835	-5,5	10,9
Home	11.022	-310	-2,7	-921	-7,7	8,9
<b>Municipio A Coruña</b>	<b>16.512</b>	<b>-330</b>	<b>-2,0</b>	<b>-1.110</b>	<b>-6,3</b>	<b>10,8</b>
Muller	9.257	-93	-1,0	-520	-5,3	11,6
Home	7.255	-237	-3,2	-590	-7,5	9,8
<b>OUTROS GRANDES CONCELLOS</b>						
<b>Ferrol</b>	<b>4.913</b>	<b>-146</b>	<b>-2,9</b>	<b>-670</b>	<b>-12,0</b>	<b>12,1</b>
Muller	2.787	-88	-3,1	-413	-12,9	13,5
Home	2.126	-58	-2,7	-257	-10,8	10,7
<b>Santiago</b>	<b>5.353</b>	<b>-265</b>	<b>-4,7</b>	<b>-710</b>	<b>-11,7</b>	<b>8,6</b>
Muller	3.044	-123	-3,9	-328	-9,7	9,3
Home	2.309	-142	-5,8	-382	-14,2	7,8
<b>Lugo</b>	<b>5.898</b>	<b>-97</b>	<b>-1,6</b>	<b>-571</b>	<b>-8,8</b>	<b>9,3</b>
Muller	3.466	-19	-0,5	-228	-6,2	10,4
Home	2.432	-78	-3,1	-343	-12,4	8,1
<b>Ourense</b>	<b>7.504</b>	<b>-67</b>	<b>-0,9</b>	<b>-508</b>	<b>-6,3</b>	<b>11,5</b>
Muller	4.458	-36	-0,8	-271	-5,7	12,8
Home	3.046	-31	-1,0	-237	-7,2	10,1
<b>Pontevedra</b>	<b>5.552</b>	<b>-210</b>	<b>-3,6</b>	<b>-532</b>	<b>-8,7</b>	<b>10,3</b>
Muller	3.261	-112	-3,3	-270	-7,6	11,7
Home	2.291	-98	-4,1	-262	-10,3	8,8
<b>Vigo</b>	<b>22.059</b>	<b>-274</b>	<b>-1,2</b>	<b>-1.497</b>	<b>-6,4</b>	<b>11,7</b>
Muller	12.886	-97	-0,7	-718	-5,3	13,3
Home	9.173	-177	-1,9	-779	-7,8	10,0

Fonte: Elaboración propia con datos SPEE e IGE

**Evolución mensual do paro rexistrado 2015-2019. Concello da Coruña**



**Evolución mensual do paro rexistrado 2018 -2019 por sexo  
Concello da Coruña**

